



# Verslag

**Langs de Lat, 23 mei 2024**

Sprekers: Stijn Tholhuijsen (Projectontwikkelaar Heijmans) en  
Steven Kamerling (Procesmanager NLGreenlabel)

30 mei 2024

## Introductie

Speciaal voor iedereen die werkt aan de implementatie van het convenant in beleid en projecten organiseren we Langs de Lat. In deze serie van meerdere bijeenkomsten presenteren we inspirerende, concrete voorbeeldprojecten. In de eerste bijeenkomst op 23 mei 2024 vertelden Stijn Tholhuijsen (Projectontwikkelaar Heijmans) en Steven Kamerling (Procesmanager NL GreenLabel) over het project Maanwijk in Leusden.

## Maanwijk

Een jaar of 10 geleden heeft Heijmans in Leusden een oud maisveld gekocht en zijn er plannen gemaakt voor zo'n 120 woningen waarvan 30 procent sociaal. In het project Maanwijk (Leusden) is niet vanaf het begin met het Convenant gewerkt omdat het op dat moment nog in ontwikkeling was, ze hebben het project wel in een latere fase langs het Convenant gelegd. Ze hebben het NL Gebiedslabel van NL Greenlabel gebruikt om tot een integraal gezonde leefomgeving te komen. Het ontwerp en later ook de realisatiefase heeft Maanwijk een NL Gebiedslabel A score gekregen.

Verbinding stond binnen dit project centraal en er is bijvoorbeeld veel opgetrokken met partijen waar Heijmans normaal niet zo veel mee samenwerkt. Zo is bijvoorbeeld de Universiteit Utrecht nauw betrokken, en heeft die veel kennis ingebracht over de sociale dynamiek in een wijk. Stijn vertelt over wat ze "lichte ontmoetingen" noemen, informele ontmoetingen tussen de mensen in de buurt die te faciliteren/ontwerpen zijn.

Daarnaast voelen mensen zich verbonden met elkaar als ze iets gemeen hebben: Zo hebben de drie hofjes ieder een eigen identiteit gekregen door o.a. de kleur van de gevels. Ook is er een buurtcoach ingehuurd, die zeker in de eerste periode na oplevering zorgde voor verbinding tussen bewoners die elkaar nog niet zo goed kenden. Ook verbinding met de natuur is meegenomen door middel van vogelkastjes, groene gevels, binnentuinen en ecologische verbindingszones.

## Vragen

Er worden vanuit het publiek een aantal vragen gesteld:

*Hoe jullie de gesprekken hebben gevoerd aan de hand van het Convenant?*

- Met de gemeente waren de gesprekken heel constructief, Heijmans kreeg veel ruimte om hun plan te maken met hoge ambities.

*Wat hebben jullie geleerd voor volgende projecten?*

- Heijmans is langer betrokken geweest bij Maanwijk dan traditioneel gebruikelijk is voor ontwikkelaars. Zo konden ze ook leren hoe hetgeen wat ze ontworpen hadden daadwerkelijk werd gebruikt.
- Uit de participatieprocessen bleek dat de mensen in de buurt geen behoefte hadden aan een pluktuin/moestuin in de wijk. De les was dus om altijd te toetsen waar de buurt behoefte aan heeft.
- Het meetbaar maken van integrale duurzaamheid biedt houvast.
- Krijg zo snel mogelijk de juiste mensen aan tafel, zo stapel je geen ambities maar integreer je ze.

*Hoe zorg je ervoor dat je die integraliteit houdt?*

- Je moet in de verschillende fases van het project de juiste vragen stellen aan elkaar.
- Definieer goed de wensen van de verschillende stakeholders.

*In de presentatie wordt het platform RDL gepresenteerd (RegisterDuurzameLeefomgeving). Op dit platform zijn de methodieken van NL Greenlabel beschikbaar. De NL Omgevingsscan, de eerste stap in het certificeringsproces, geef een overzicht van het projectbied op verschillende duurzaamheidsthema zoals klimaat, gezondheid en biodiversiteit. Op het gebied van hittestress kleurt Maanwijk nu nog rood. Worden de bewoners niet zenuwachtig van deze rode kaart?*

- Het groen heeft tijd nodig om te ontwikkelen en zodoende een grotere kruin te krijgen wat zorgt voor voldoende schaduw om hittestress te voorkomen. Wellicht is het beter om in de toekomst grotere bomen neer te om eerder de benodigde schaduw te verkrijgen.

*Is het aandeel groen ook meegenomen in het ontwerp van de woningen, zorgt bijvoorbeeld meer schaduw voor het verminderd toepassen van bijvoorbeeld airco's?*

- In Maanwijk nog niet, wellicht is dit een goed idee voor in de toekomst maar het is dan wel noodzakelijk om dergelijke invloeden goed meetbaar te hebben.

*Welke onderdelen leveren de meeste discussie op?*

- Beheer en materialisatie; materialisatie is soms nog wat onduidelijk
- Duurzaam materiaal is soms wat prijziger dan reguliere producten daarnaast zijn voorkeurs producten en/of materialen simpelweg op het gewenste moment niet



leverbaar.

*Hebben jullie genoeg de waarde van groen aangeven zodat mensen meer geneigd zijn hun tuin te vergroenen?*

- Er zijn pergola's geplaatst in de tuinen, als hint naar potentiële schaduw. Op de manier kunnen we mensen vrijblijvend activeren.

*Moet meer groen niet een keer bestemmend worden?*

- De markt moet aangeven dat ze dit ook willen, er komt wel steeds meer wetenschappelijk bewijs over de voordelen van groen dus dat is een goed teken. Zo heeft gemeente Barneveld zelf het groen geplaatst in de tuin van bewoners en doen ze ook het onderhoud.

heijmans

 Greenlabel

# Langs de Lat **Maanwijk**

Convenant Duurzaam Bouwen

23-05-2024

## Voorstellen



**Stijn Tholhuijsen**

Projectontwikkelaar bij Heijmans



**Steven Kamerling**

Procesmanager bij NL Greenlabel

Rondje in de zaal

WAT VERWACHT JE VAN VANDAAG?

**1** Toelichting Maanwijk

---

**2** NL Gebiedslabelproces & Convenant

---

# Agenda

## 1 Toelichting Maanwijk

---

- Heijmans
- Aanleiding & context
- Plan
- Partners
- Greenlabel

## 2 NL Gebiedslabproces & Convenant

---

- Kort introductie NL Greenlabel
- Kader methodieken en onderling verband
- Platform Register Duurzame Leefomgeving

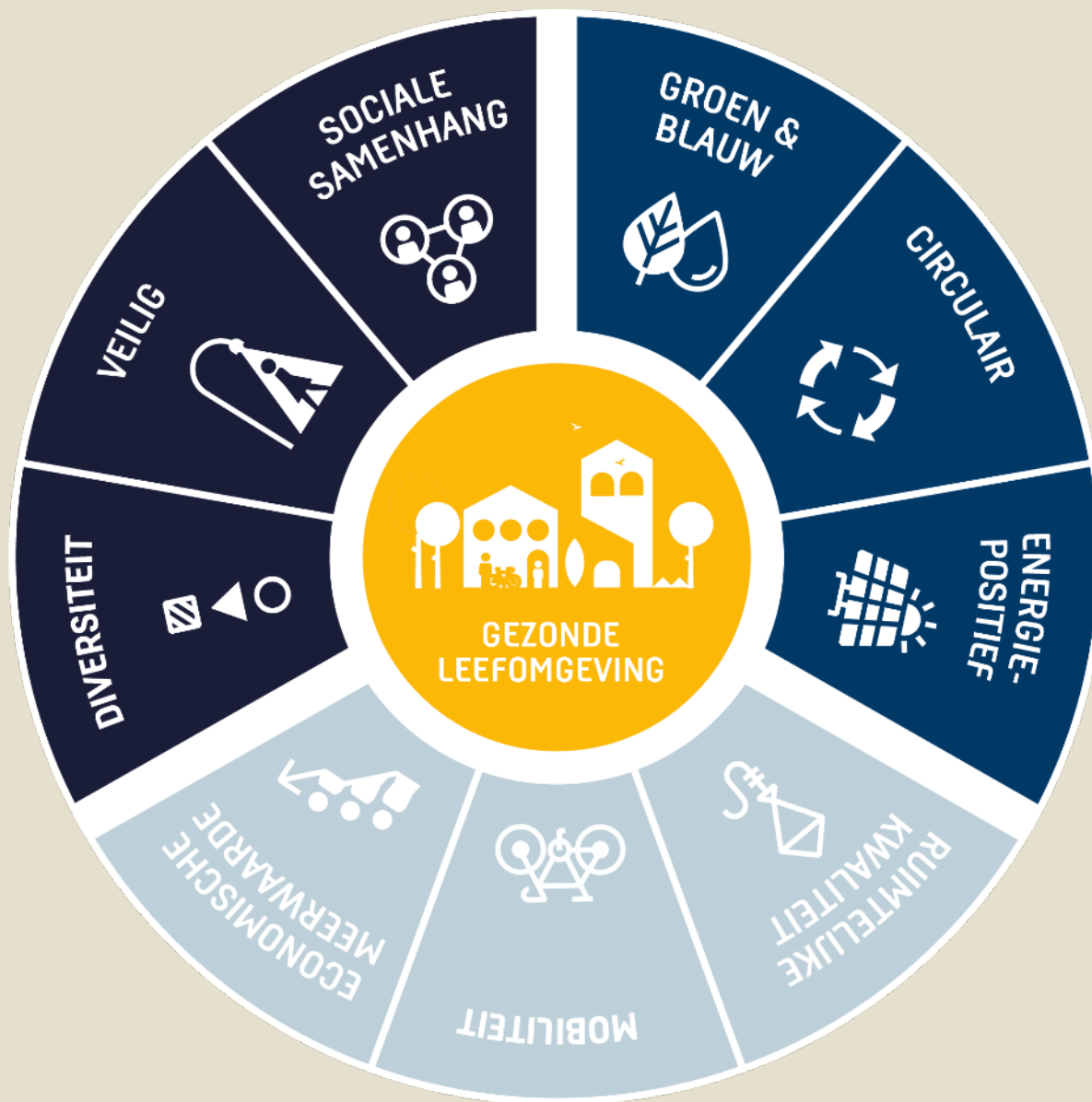


Heijmans

MAKERS VAN DE GEZONDE LEEFOMGEVING

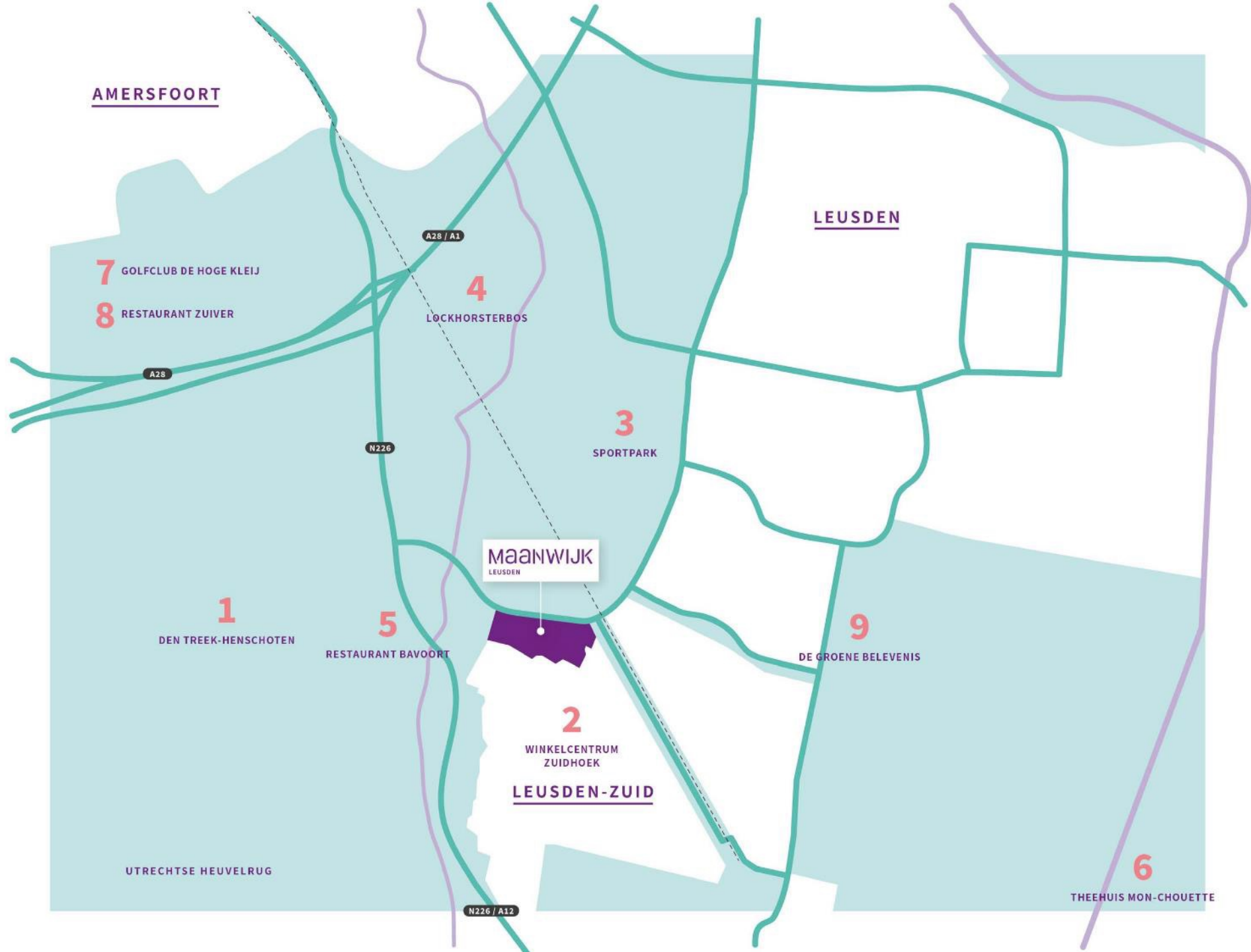


# Heijmans WIEL



● NATUURLIJK DOMEIN ● RUIMTELIJK DOMEIN ● SOCIAAL DOMEIN

# Casus MAANWIJK



Casus  
MAANWIJK



Casus

MAANWIJK



## Opgave

---

- Uitbreidingswijk Leusden
- Ca 120 woningen
- Mix sociale huur (30%) en koop woningen
- 'Showcase' op gebied van Verbinden / Sociale Cohesie
- Belangrijke locatie in verbinding met de rest van Leusden
- Leusdenaren als belangrijkste doelgroep



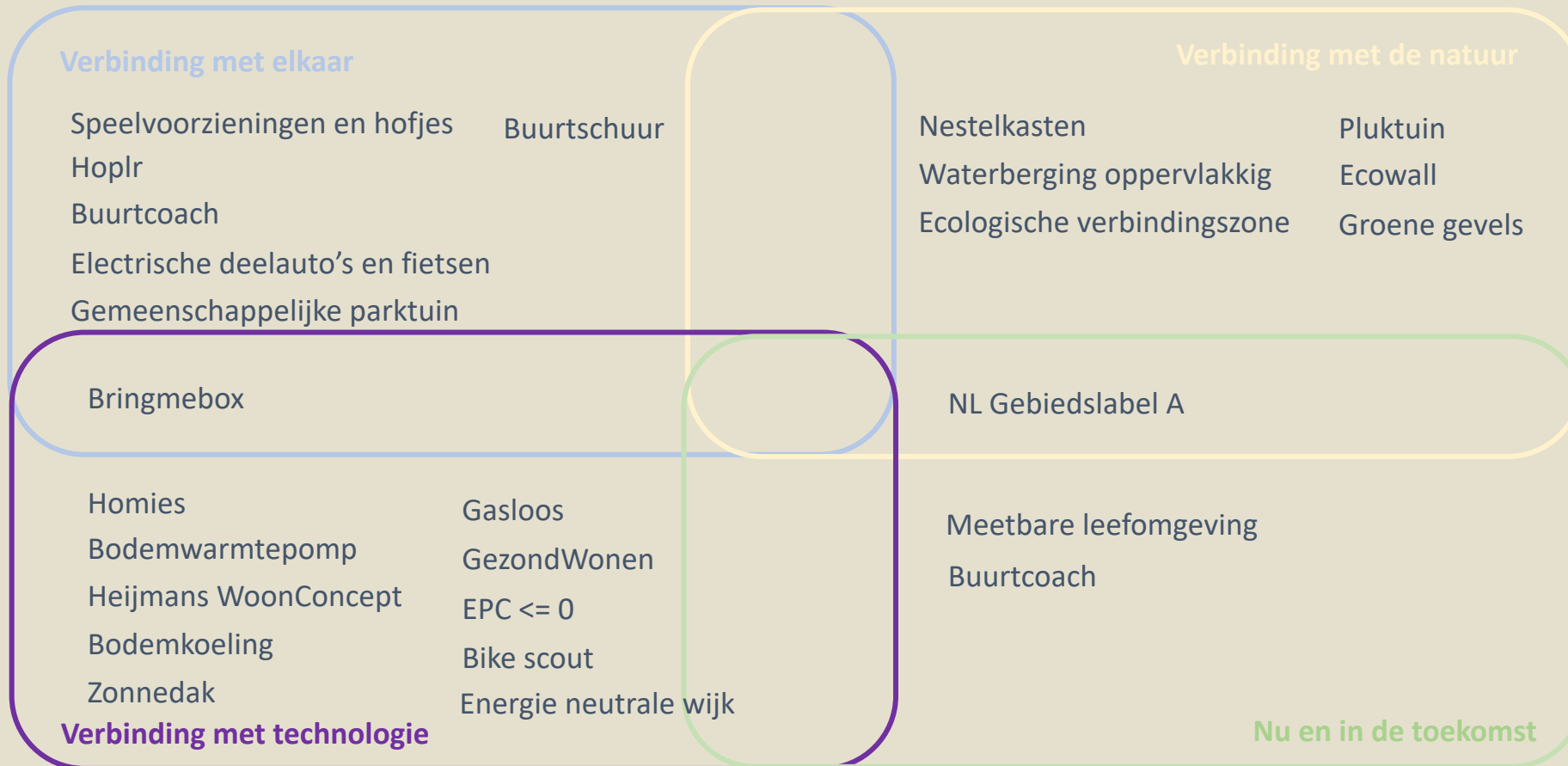
EEN WIJK DIE  
VERBINDING BRENGT  
MAANWIJK LEUSDEN

# MAANWIJK ONTWERP



# MAANWIJK

## VERBINDING





# MAANWIJK

## Verbinding

### Verbinding met elkaar

Speelvoorzieningen en hofjes

Hoplr

Buurtcoach

Electrische deelauto's en fietsen

Gemeenschappelijke parktuin & Buurtschuur

Bringmebox

The logo for Hoplr, featuring a red outline of a house icon followed by the word "hoplr" in a bold, red, lowercase sans-serif font.

# MAANWIJK

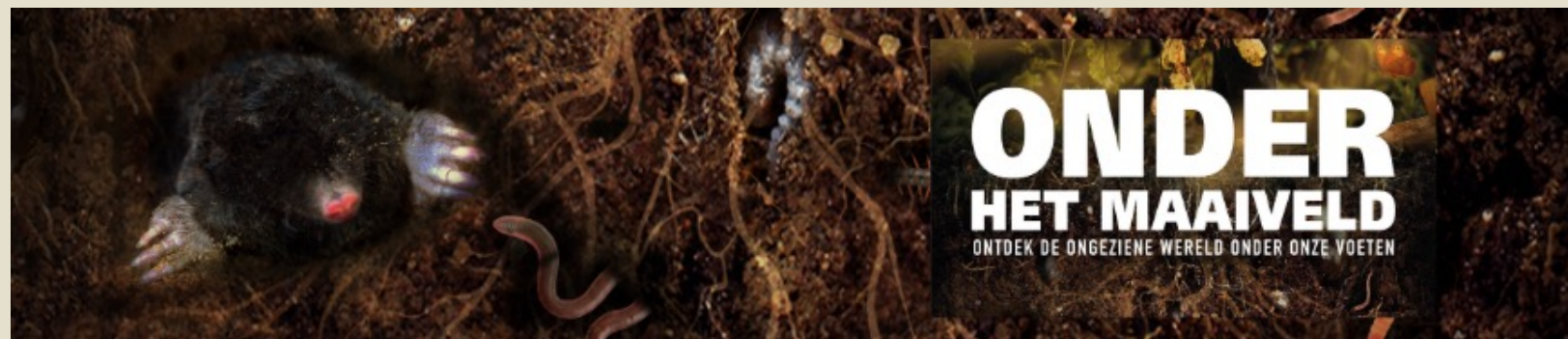
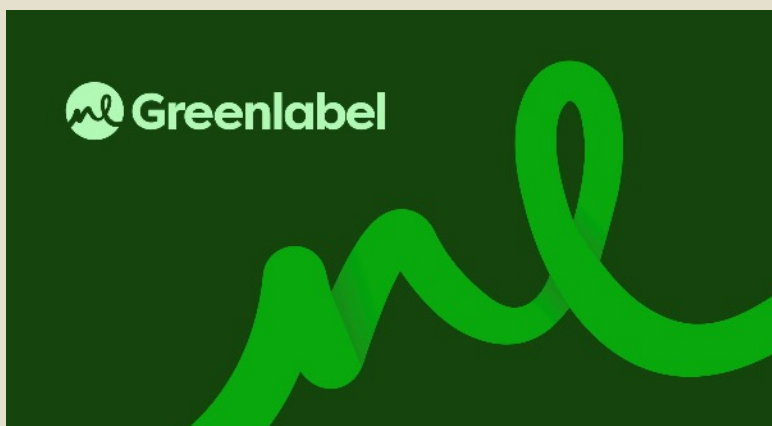
## Verbinding



### Verbinding met de natuur

Nestelkasten	Pluktuin
Waterberging oppervlakkig	Ecowall
Ecologische verbindingzone	Groene gevels

NL Gebiedslabel A



# MAANWIJK

## Verbinding



Bringmebox

Homies

Bodemwarmtepomp

Heijmans WoonConcept

Bodemkoeling

Zonnedak

**Verbinding met technologie**

GezondWonen

EPC <= 0

Bike scout

Energie neutrale wijk



# MAANWIJK

## Verbinding



**Naturehood Maanwijk** 

Wil je meer te weten komen over Naturehood en Maanwijk? Bezoek dan onze [website](#)

Meedoen aan het volgende buurtwetenschap event? Meld je aan via: XXXXX

Bij de bouw van Maanwijk is er veel ruimte gemaakt voor natuur. Via **Citizen Science** hebben bewoners van Maanwijk onderzoek gedaan naar de impact van deze groene maatregelen. We zijn begonnen met de basis van alles de **Bodemgezondheid!**

Naturehood is een initiatief van Earthwatch Europe om buurtbewoners te verbinden met natuur in hun tuinen of in de wijk.

<b>1</b> 	<b>30</b> 	<b>16</b> 	<b>80</b> 
op 1 April vond het eerste Naturehood event in Nederland plaats in Maanwijk, Leusden	30 buurtbewoners hebben bodemmetingen uitgevoerd in hun wijk	In totaal is er op 16 verschillende plekken de bodemgezondheid gemeten	80% van de gevraagde deelnemers gaf aan meer geleerd te hebben over bodem en nog een keer mee te willen doen



# Universiteit Utrecht



NL Gebiedslabel A

Meetbare leefomgeving

Buurtcoach

Nu en in de toekomst

MAANWIJK

De Groene Belevenis



**DE GROENE  
BELEVENIS**

# Lezing PROCES



Kom langs op zaterdag 1 April tussen  
10:00 en 15:00  
Locatie: buurtschuur in Maanwijk



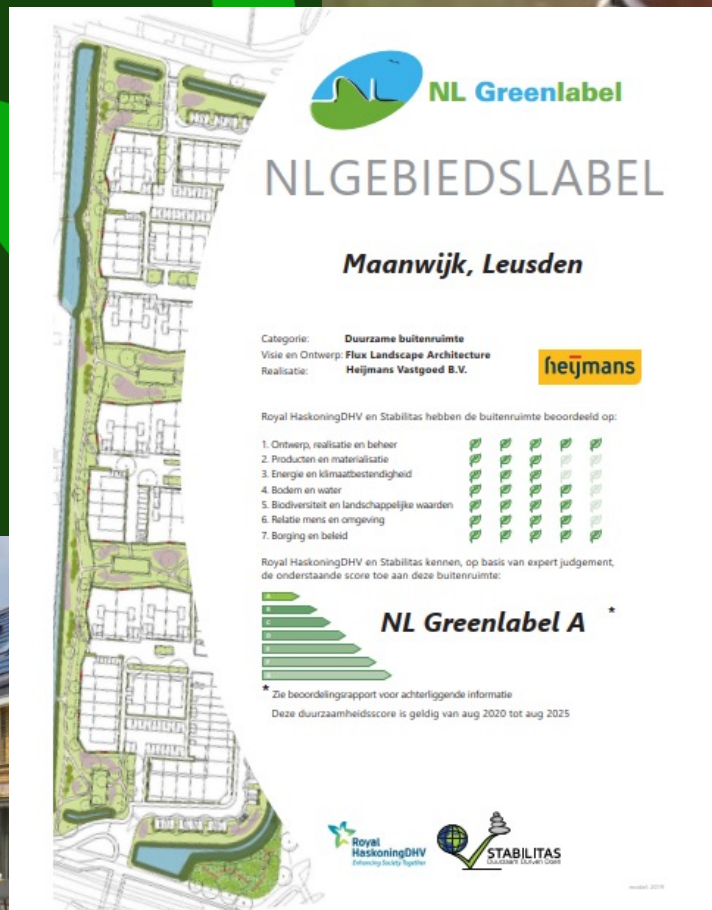
# Maanwijk eerste Parkinclusieve Wijk van Nationaal Park Utrechtse Heuvelrug

7 juli 2021 om 08:05

Natuur en milieu

**LEUSDEN** De nieuwe wijk Maanwijk in Leusden is de eerste Parkinclusieve Wijk van het Nationaal Park, waarbij gebouwd wordt op een manier waardoor de biodiversiteit en klimaatbestendigheid sterker wordt. Dat melden Nationaal Park Utrechtse Heuvelrug en Heijmans.



**NL Greenlabel**  
**NL GEBIEDSLABEL**  
**Maanwijk, Leusden**

Categorie: **Duurzame buitenruimte**  
 Visie en Ontwerp: **Flux Landscape Architecture**  
 Realisatie: **Heijmans Vastgoed B.V.**

**heijmans**

Royal HaskoningDHV en Stabilitas hebben de buitenruimte beoordeeld op:

1. Ontwerp, realisatie en beheer	✓✓✓✓
2. Producten en materialisatie	✓✓✓✓
3. Energie en klimaatbestendigheid	✓✓✓✓
4. Bodem en water	✓✓✓✓
5. Biodiversiteit en landschappelijke waarden	✓✓✓✓
6. Relatie mens en omgeving	✓✓✓✓
7. Borging en beleid	✓✓✓✓

Royal HaskoningDHV en Stabilitas kennen, op basis van expert judgement, de onderstaande score toe aan deze buitenruimte:

**NL Greenlabel A** \*

\* Zie beoordelingsrapport voor achterliggende informatie  
 Deze duurzaamheidsscore is geldig van aug 2020 tot aug 2025

Royal HaskoningDHV **STABILITAS**  
 Empowering Society Together





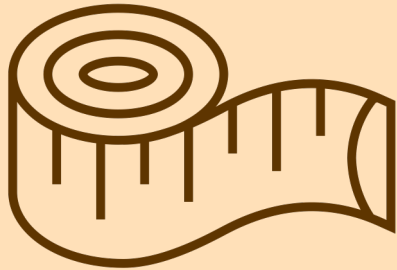
# Kennismaking NL Greenlabel

ONZE MISSIE

---

**“De waarde van groen in  
de leefomgeving  
verdubbelen in 2030”**

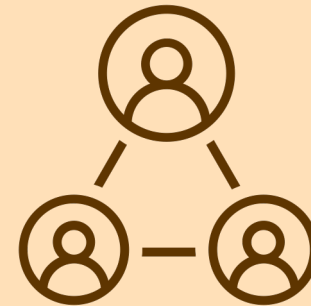
# NL Greenlabel maakt duurzaamheid in de leefomgeving meetbaar en inzichtelijk



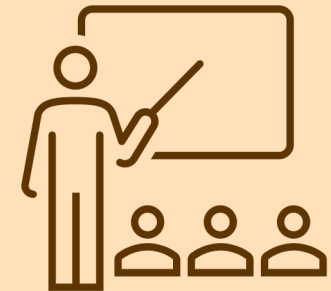
Data & modellen



Wetenschappelijke  
raad van advies



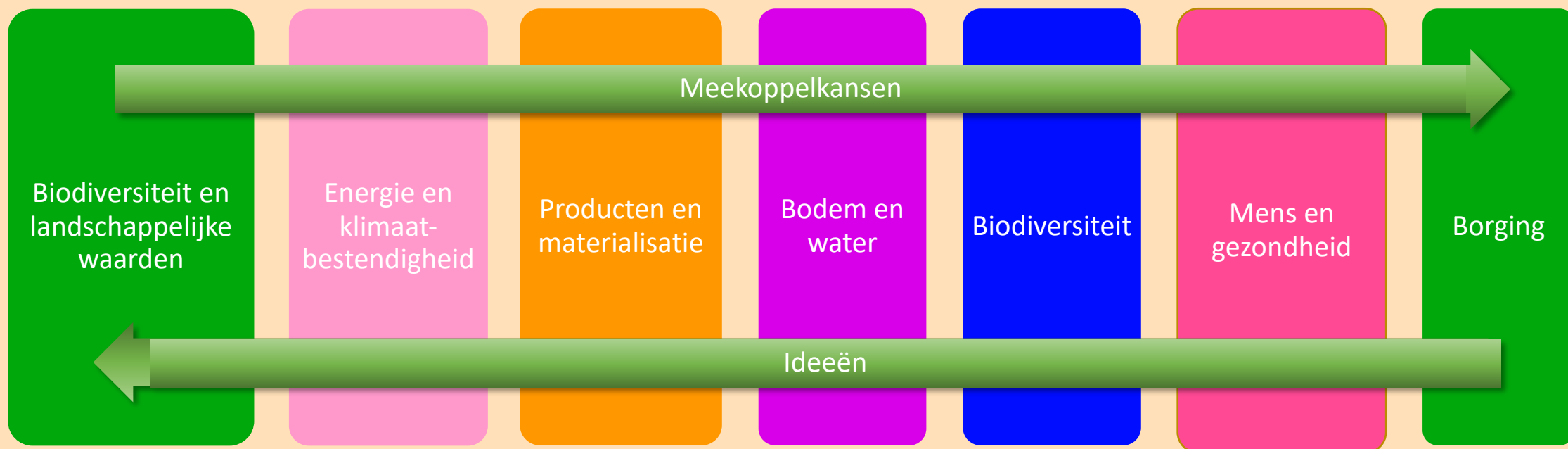
Partnernetwerk  
180+



Opleidingen &  
kennisdeling

# Samenhangend

- Door anders leren te kijken
- Helder kader

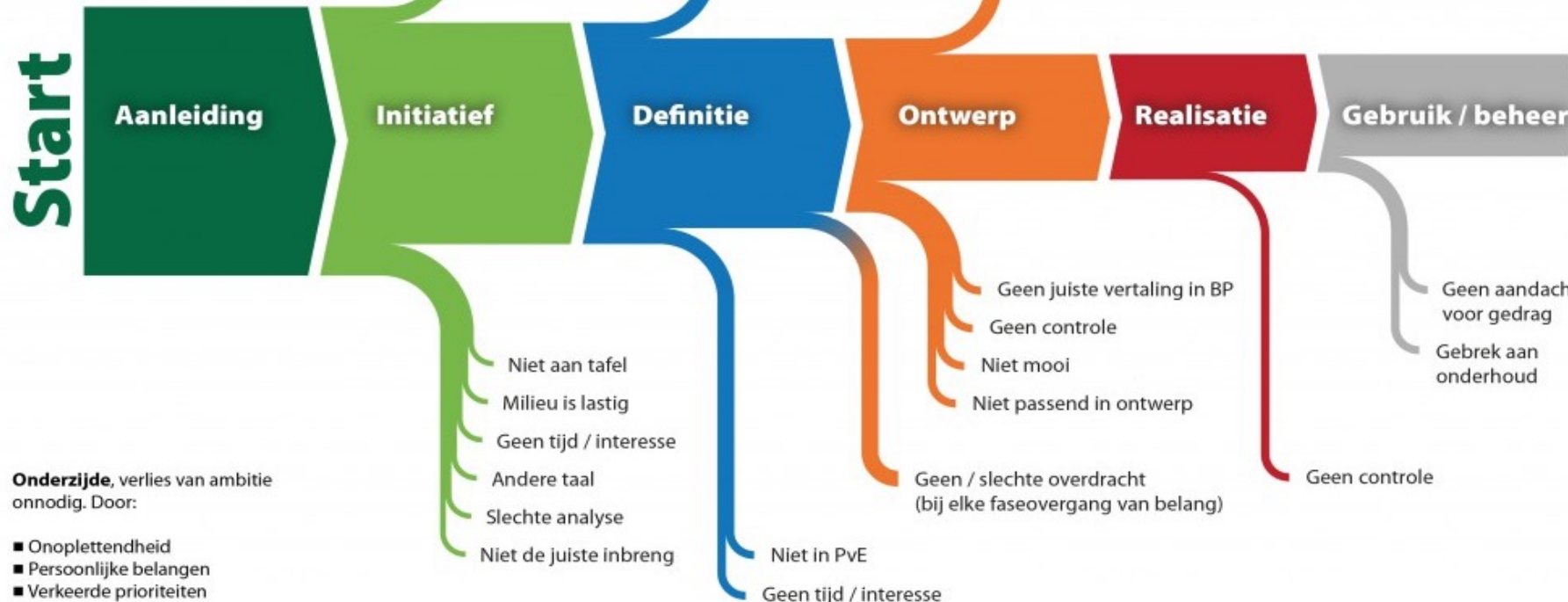


# Integrale duurzaamheid meetbaar maken biedt houvast

## Wet van verlies van ambitie

**Bovenzijde**, verlies van ambitie weloverwogen. Op basis van:

- Onderzoek
- Feiten
- Argumenten
- Discussie
- Besluit



Dialogoog, markt verkennen, (laten) inspireren, ruimte creëren

Verantwoordelijk, stimuleren, blijven verbinden, samen

# Werkwijze NL Greenlabel

# In 3 stappen natuurinclusief



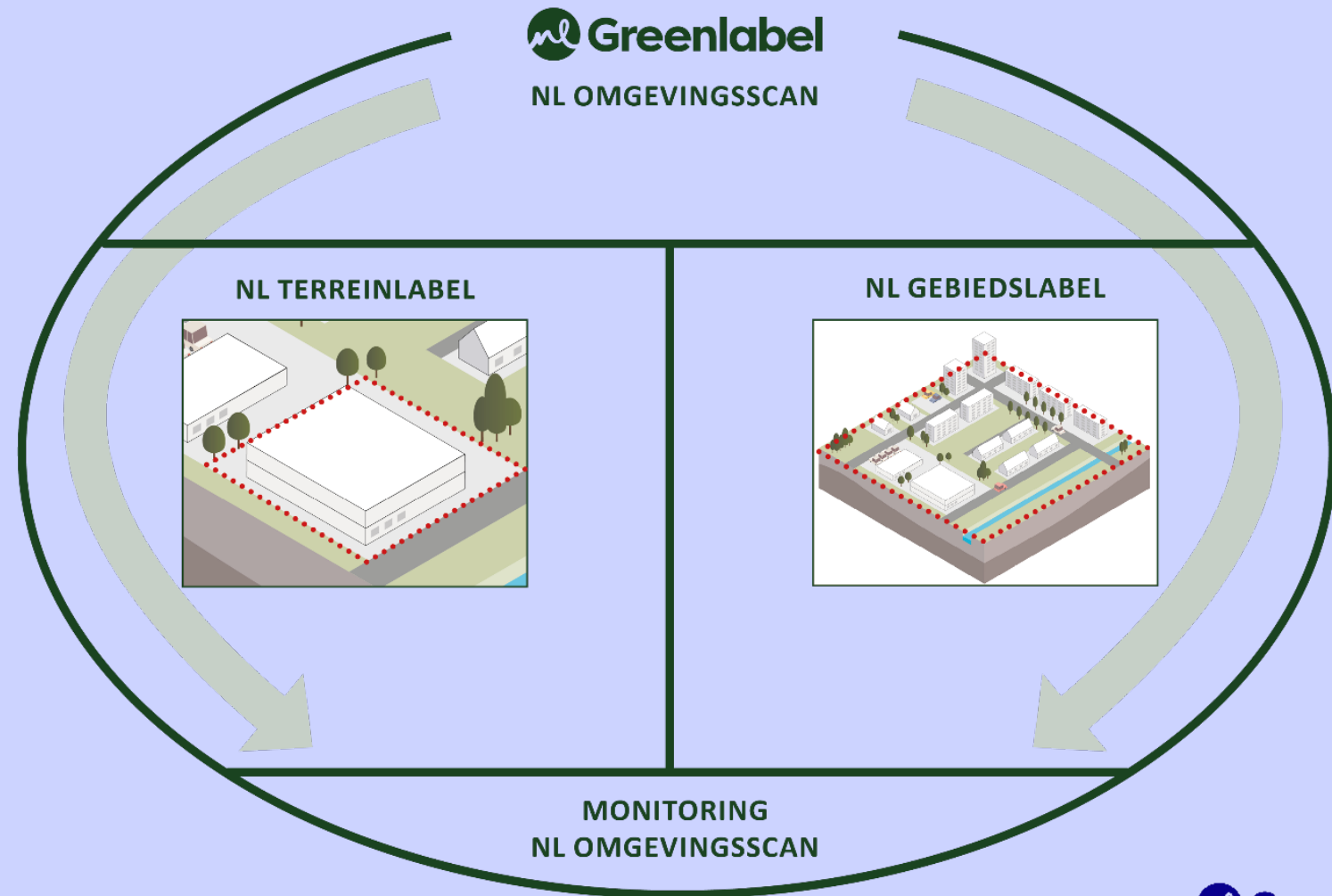
1. Inzicht & analyse



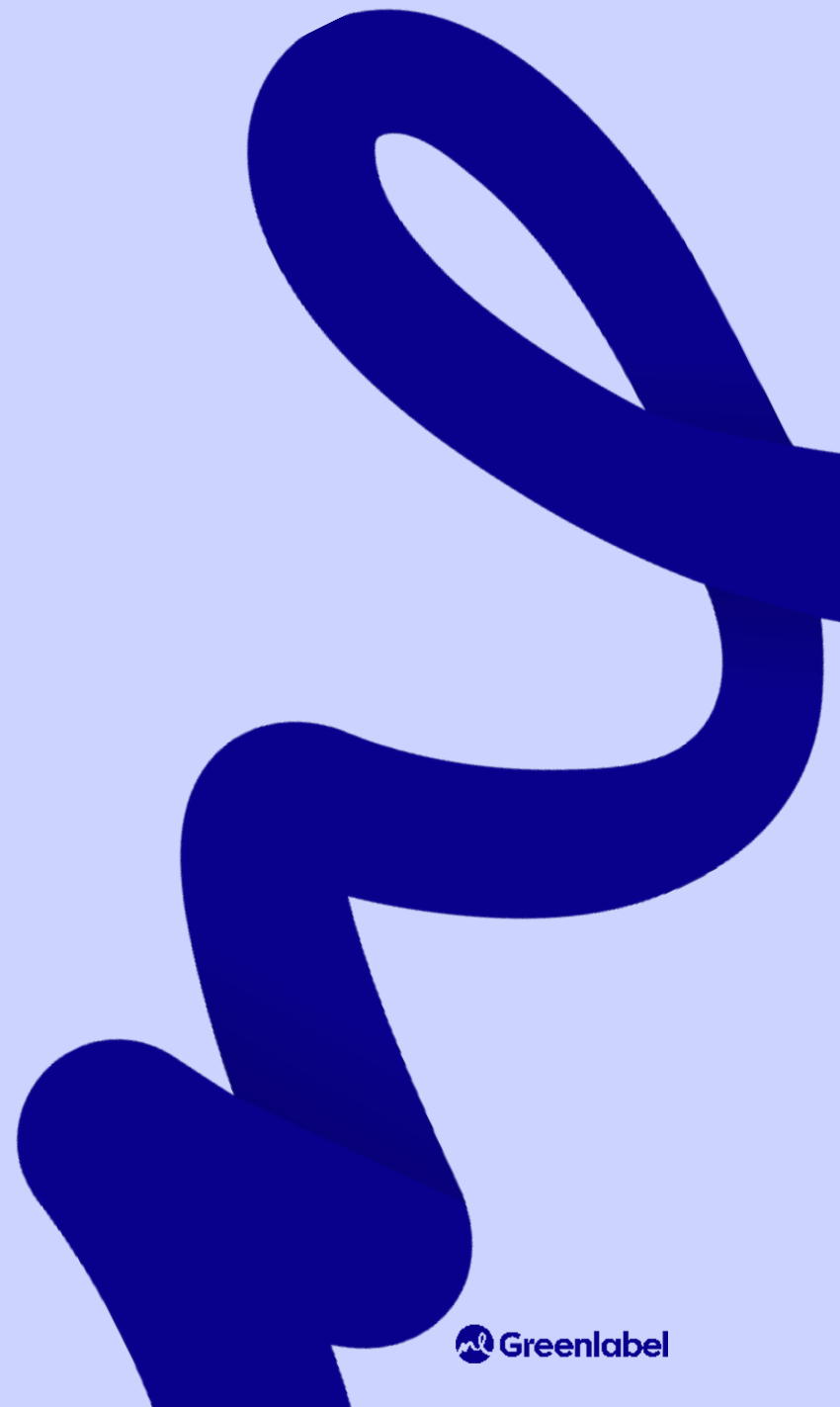
2. Proces & realisatie



3. Certificeren & monitoren



# Kader NL Gebiedslabel





# NL Gebiedslabel model 2023

## Energie en Klimaatbestendigheid

Hittestress - gevoelstemperatuur

Wateroverlast - gebouwen

Wateroverlast - wegen

Benutting ruimte voor  
energieopwekking

## Mobiliteit

Infrastructuur voor actief vervoer  
en openbaar vervoer

Stimuleren duurzame mobiliteit

Inclusieve openbare ruimte

## Bodem en water

Grondwaterhuishouding

Bodemleven

Waterkwaliteit oppervlaktewater

Water vasthouden

Grondbalans

## Biodiversiteit en landschappelijke waarden

Vegetatie opbouw –  
aandeel bomen

Vegetatie opbouw –  
aandeel middelhoge vegetatie

Vegetatie opbouw –  
aandeel lage vegetatie

Vegetatie opbouw –  
aandeel water

Verbondenheid  
blauw groene structuren

Natuurinclusief bouwen

Soorten diversiteit

Aansluiting lokale kwaliteiten

Versterken biodiversiteit (BKN)

## Mens en gezondheid

Groen beleving –  
Uitzicht op groen (3)

Groen beleving –  
Bladerbedekking (30)

Groen beleving –  
Bereikbaarheid groene  
verblijfsruimte (300)

Hinder – (PM 2.5)  
concentratie fijnstof

Hinder – (NO2)  
concentratie stikstofoxide

Hinder –  
Geluidsniveau

Stimuleren sociale cohesie

Stimuleren gezond buitenleven

Betrokkenheid omgeving

## Borging

Beheerdoelen

Beheerbudget

## Uitgangspunten ontwikkeling

Lokale partijen

Afval realisatiefase

Bouwplaats inrichting en  
(bodem)gebruik

## Producten en materialisatie

Duurzaamheid toegepast  
producten en materialen

## Bonuspunten

Bonuspunt innovatie

Bonuspunt welzijn

Bonuspunt natuurpositief

Bonuspunt afvalverwerking

Bonuspunt

# Kader Convenant Toekomstbestendig Bouwen



# Convenant Toekomstbestendige Woningbouw (versie 1.5)



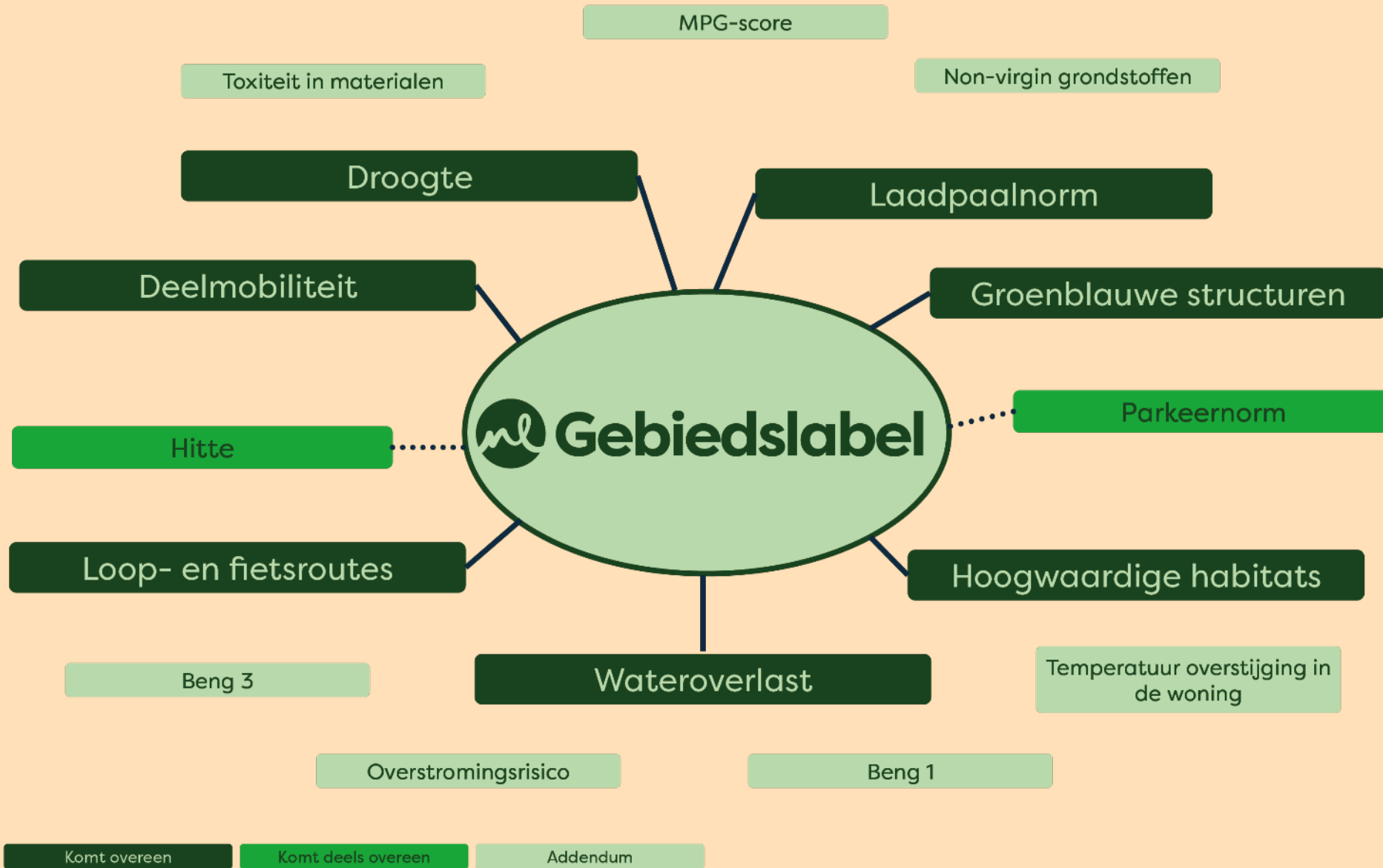
# Kruistabellen

Hoe verhouden de prestatieniveaus van het NL Gebiedslabel zich ten opzichte van de prestaties brons, zilver en goud van het convenant Toekomstbestendige woningbouw

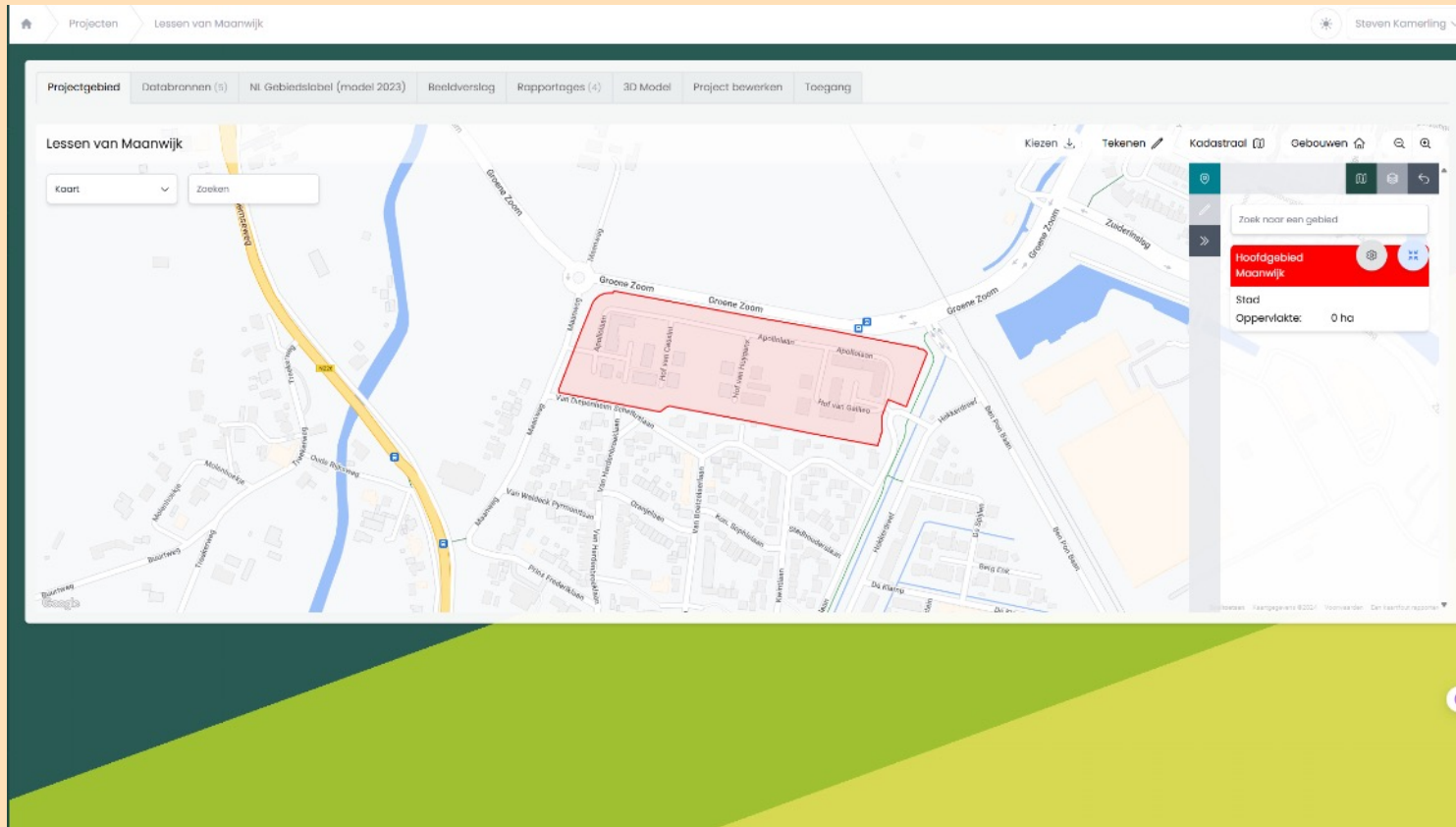


Vergelijking NL Gebiedslabel en convenant provincie Utrecht voor score <b>GOUD</b>		Legenda		1, .., 5 = punten NLGL		D = Deels overeenkomt (A) = Aanvulling op CDW		A = Addendum in NLGL N = Niet in CDW														
NL Gebiedslabel thema's / CDW thema's	NL Gebiedslabel indicatoren / CDW indicatoren	Energie	Circulair					Klimaatadaptatie	Biodiversiteit	Gezonde leefomgeving												
		Energie behoefte	Primaire-fossiele-energie	Aandeel Hernieuwbare energie	MPG-score	Non-virgin grondstoffen	Indicatoren uit het Nieuwe Normaal	Water	Laadpaalnorm	Loop- en fietsroutes	Deelmobiliteit	Wateroverlast	Droogte	Hitte	Overstromingsrisico	Hoogwaardige habitats	Groenblauwe structuren	Toxiteit in materialen	Temperatuuroverstijging in de woning	Niet in convenant		
Uitgangspunten ontwikkeling	Lokale partijen																				N	
	Afval realisatiefase																					N
	Bouwplaats inrichting en (bodem)gebruik																					N
Producten en materialisatie	Duurzaamheid toegepaste producten en materialen																					D
Mobiliteit	Infrastructuur voor actief vervoer en openbaar vervoer																					N
	Stimuleren duurzame mobiliteit								4	4	4											
	Inclusieve openbare ruimte																					N
Energie en klimaatbestendigheid	Benutting ruimte voor energieopwekking																					D
	Hittestress - gevoelstemperatuur													3								
	Wateroverlast - gebouwen											5			5							
	Wateroverlast - wegen											5			5							
Bodem en water	Grondwaterhuishouding												4									
	Bodemleven																					4
	Grondbalans																					N
	Waterkwaliteit oppervlaktewater												3									
	Water vasthouden												5									
Biodiversiteit en landschappelijke waarden	Aansluiting lokale kwaliteiten													4								
	Verbondenheid groenblauwe structuren																3					
	Vegetatie opbouw - aandeel bomen, middelhoge vegetatie, lage vegetatie en water																(A)					
	Natuurinclusief bouwen															KG: 3	MG: 3					
	Versterken biodiversiteit																					4
	Soorten diversiteit															KG: 2	MG: 3	GP: 4				
Mens en gezondheid	Betrokkenheid omgeving																					N
	Stimuleren sociale cohesie																					N
	Groenbeleving - Uitzicht op 3 bomen																					N
	Groenbeleving - 30% bladerdek																					N
	Groenbeleving - Groene openbare ruimte binnen 300 meter													5								
	Hinder - PM2.5																					N
	Hinder - NO2																					N
	Hinder - Geluid																					N
Stimuleren gezond buitenleven																					N	
Borging	Beheerbudget																					N
	Beheerdoelen																					N
Informatieve indicatoren	Schaduw													2								
	Windsnelheid													J								
	Waterhoogte T=10																					N
Niet in methodiek	Niet in methodiek	A	A	A	A	A	A	A											A	A		

# Vergelijking NL Gebiedslabel & Convenant Duurzame Woningbouw



# Platvorm RDL



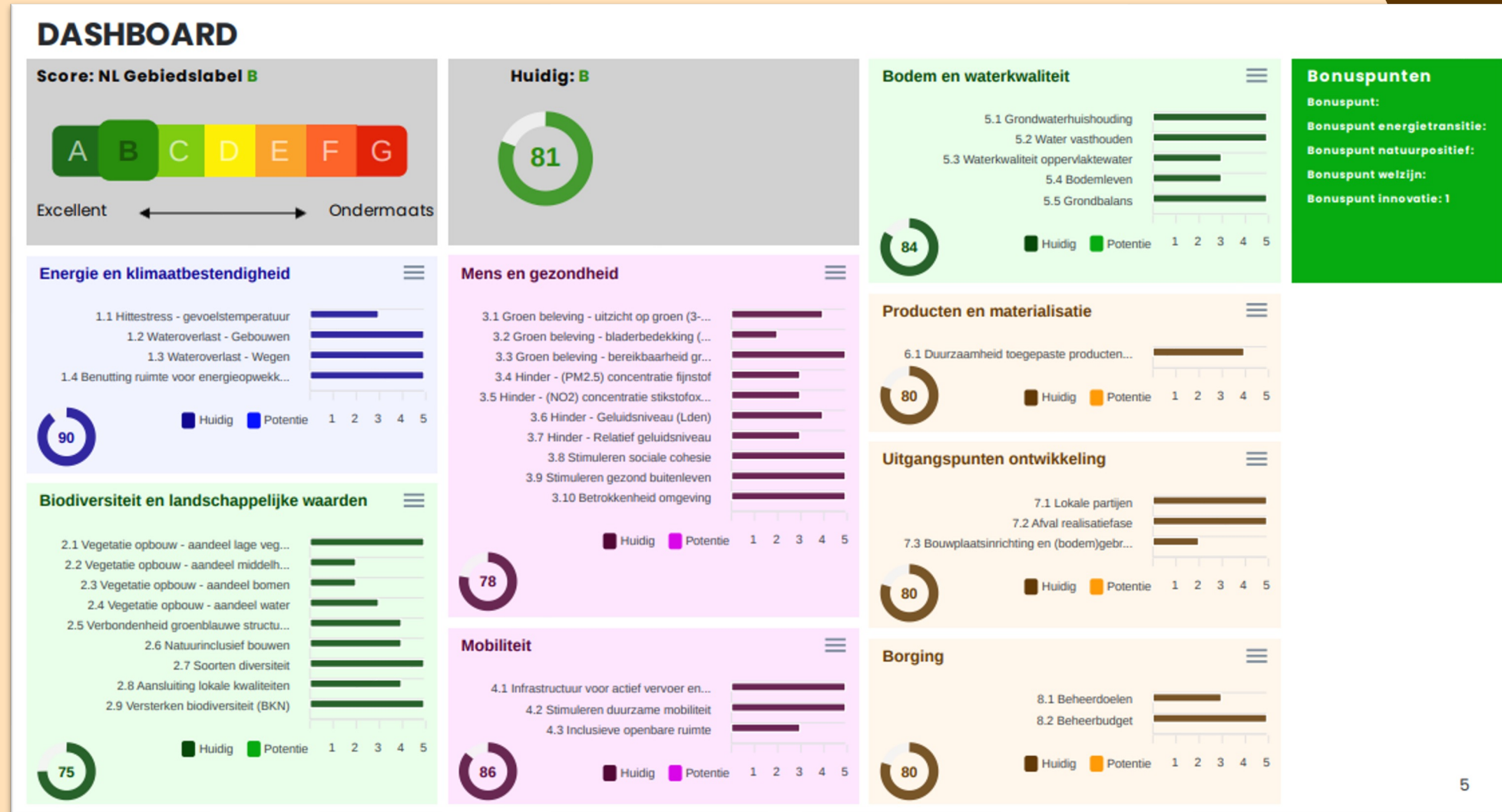
# Score Maanwijk

Overzicht van de score op;

- Het NL Gebiedslabel 2023
- Het convenant Toekomstbestendige Woningbouw



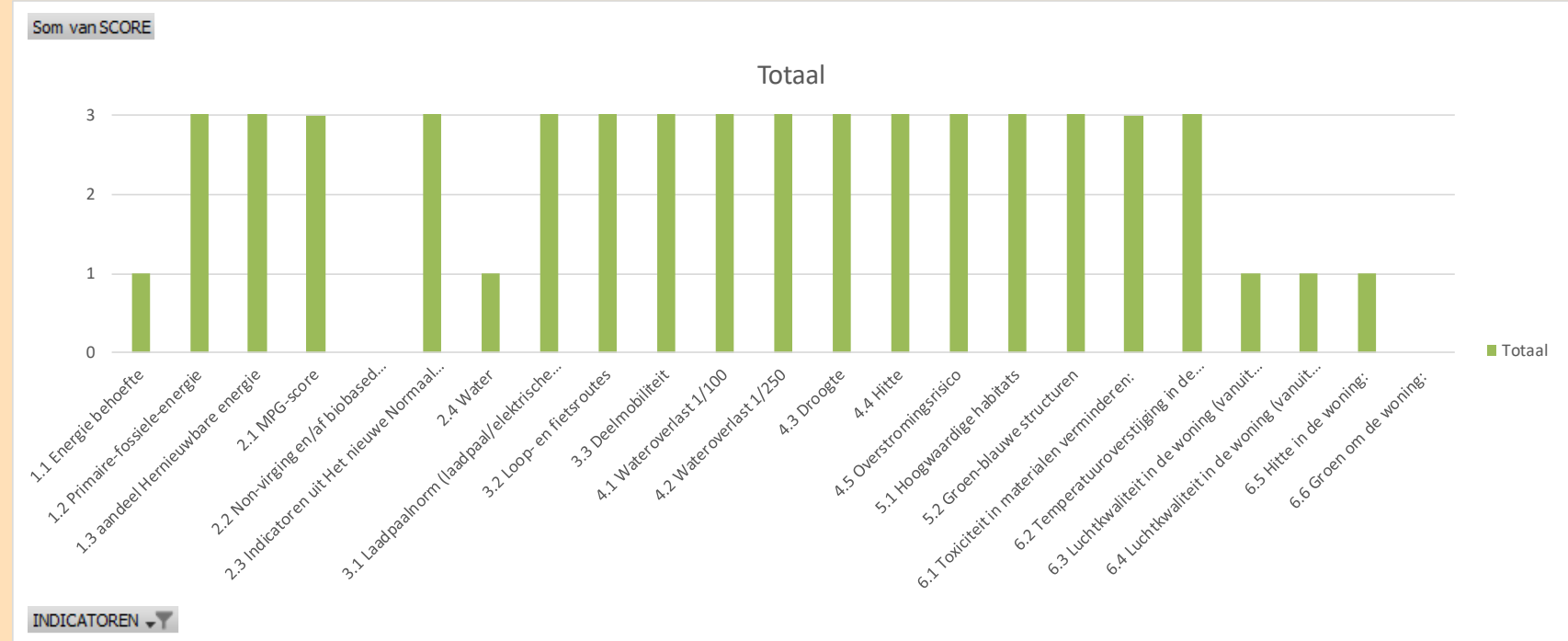
# NL Gebiedslabel 2023



# Scores indicatoren

Rijlabels	Score
1.1 Energie behoefte	Brons
1.2 Primaire-fossiele-energie	Goud
1.3 aandeel Hernieuwbare energie	Goud
2.1 MPG-score	Zilver
2.2 Non-virging en/af biobased materialen	Brons
2.3 Indicatoren uit Het nieuwe Normaal (HNN)	Goud
2.4 Water	Brons
3.1 Laadpaalnorm (laadpaal/elektrische auto)	Goud
3.2 Loop- en fietsroutes	Goud
3.3 Deelmobiliteit	Goud
4.1 Wateroverlast 1/100	Goud
4.2 Wateroverlast 1/250	Goud
4.3 Droogte	Goud
4.4 Hitte	Goud
4.5 Overstromingsrisico	Goud
5.1 Hoogwaardige habitats	Goud
5.2 Groen-blauwe structuren	Goud
6.1 Toxiciteit in materialen verminderen:	Zilver
6.2 Temperatuuroverstijging in de woning	Goud
6.3 Luchtkwaliteit in de woning (vanuit buiten):	Brons
6.4 Luchtkwaliteit in de woning (vanuit binnen):	Brons
6.5 Hitte in de woning:	Brons
6.6 Groen om de woning:	Brons

**Eindtotaal**



# Convenant Toekomstbestindige Woningbouw

Maximale score	100%
Behaalde score	70%
Totaal aantal punten	70%

**Convenant  
Toekomstbestindige Woningbouw**

**Score**



**70%**

score	%
★★★★★	100%
★★★★★	93%
★★★★★	86%
★★★★	79%
★★★★	71%
★★★★	64%
★★★	57%
★★★	50%
★★★	43%
★★	36%
★★	29%
★★	22%
★	14%
★	7%
	0%

VRAGEN?

